

# Regulativrevision

Viborg Kommune

# Dagsorden

1. Velkomst og introduktion v/ Anders Ahrenfeldt, Landboforeningen
2. Introduktion til regulativrevision og følgegruppe i Viborg Kommune v/ Chef for Natur og Vand Jørgen Jørgensen, Viborg Kommune
3. Rammer for regulativarbejdet v/ Kristian Vestergaard, KV formidling
4. Præsentation af plan for regulativrevision og skabelon for nye vandløbsregulativer v/ Florian Rasmussen, Viborg Kommune
5. Oplæg fra lystfiskerne v/ Formand for Viborg Sportsfiskerforening, Jørgen Buch
6. Spørgerunde
7. Evt.

# Velkomst og introduktion v/ Anders Ahrenfeldt, Landboforeningen

# Introduktion til regulativrevision og følgegruppe i Viborg Kommune

- Hvorfor igangsætter Viborg Kommune en revision af vores vandløbsregulativer
  - Gamle regulativer
  - Opdatering i forhold til plangrundlag og fysiske ændringer
  - Ensrette service niveauet i kommunen
- Hvad er rammerne for arbejdet
  - Overordnet niveau
  - Vide rammer for at diskutere diverse emner
  - Forventninger til dette møde
  - Politisk behandling
  - Indledende arbejde starter med en skabelon (præsenteres senere)

# Introduktion til regulativrevision og følgegruppe i Viborg Kommune

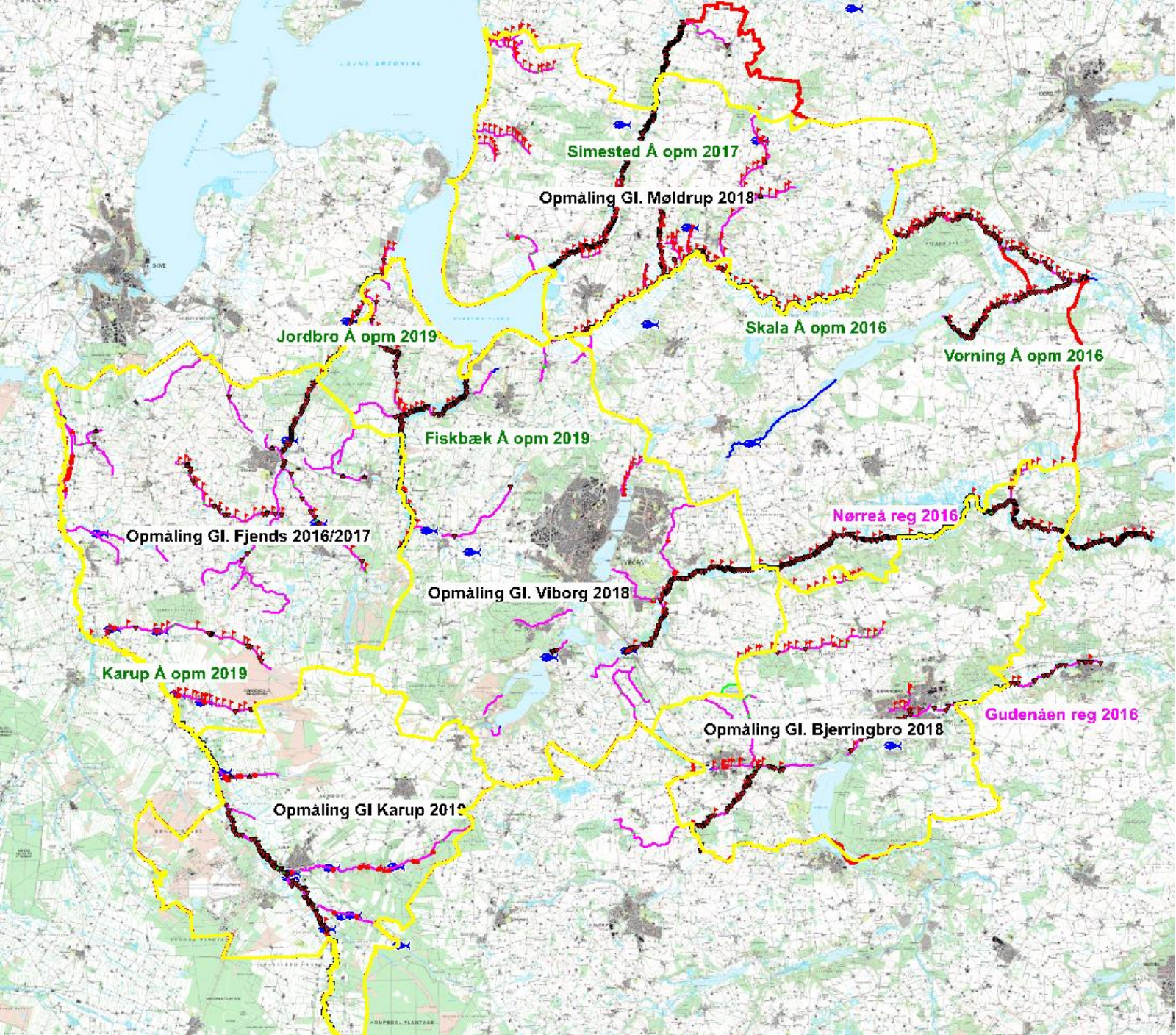
- Hvem er følgegruppen og hvad laver de
- Deltagerne er:
  - Landbruget
    - Anders Ahrenfeldt (Næstformand landboforeningen)
  - Danmarks Naturfredningsforening
    - Michael Dickenson (Formand for DN, Viborg)
  - Lystfiskerne
    - Jørgen Buch (Formand for Viborg Lystfiskerforening)
  - Viborg Kommune
    - Jørgen Jørgensen, Karina A. Sørensen og Florian Rasmussen
- Afholdt 2 møder med gode diskussioner
  - Flere forslag til rettelser til skabelonen

# Rammer for regulativarbejdet v/ Kristian Vestergaard, KV formidling

# Plan for regulativrevision

- 92 offentlige vandløb
- Samlet længde på ca. 450 km
- Flere er grænsevandløb til andre kommuner.
- En del store vandløb (fx Gudenåen, Simested Å, Skals Å, Nørreå, Karup Å, Fiskbæk Å og Jordbro Å)
- 7 tidligere kommuner med forskellige administration





Opmålinger

2016

- Skals Å
- Vorning Å
- Gudenåen
- Gl. Fjends Kommune

2017

- Simested Å
- Gl. Fjends Kommune

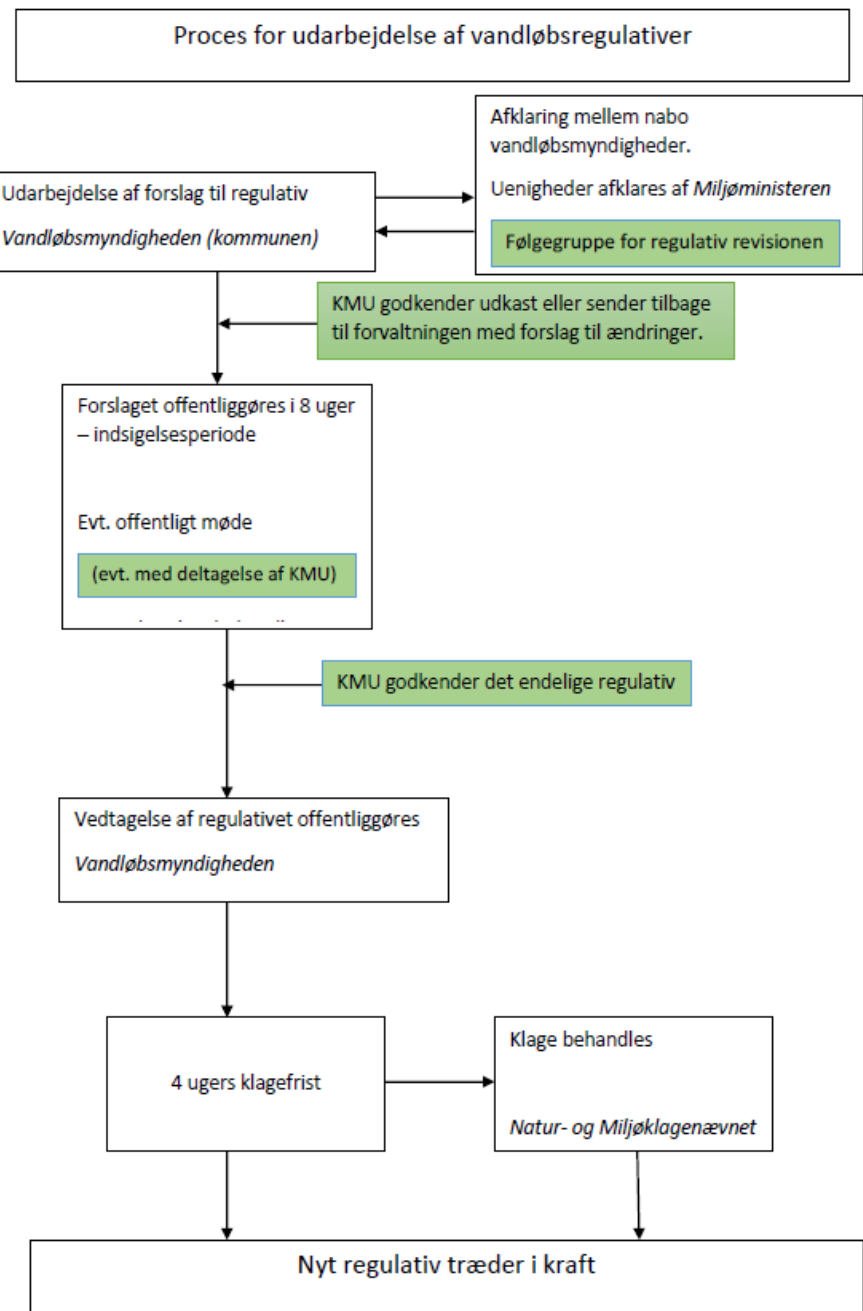
2018

- Gl. Viborg Kommune
- Gl. Bjerringbro Kommune
- Gl. Møldrup Kommune

2019

- Jordbro Å
- Fiskbæk Å
- Karup Å
- Gl. Karup Kommune





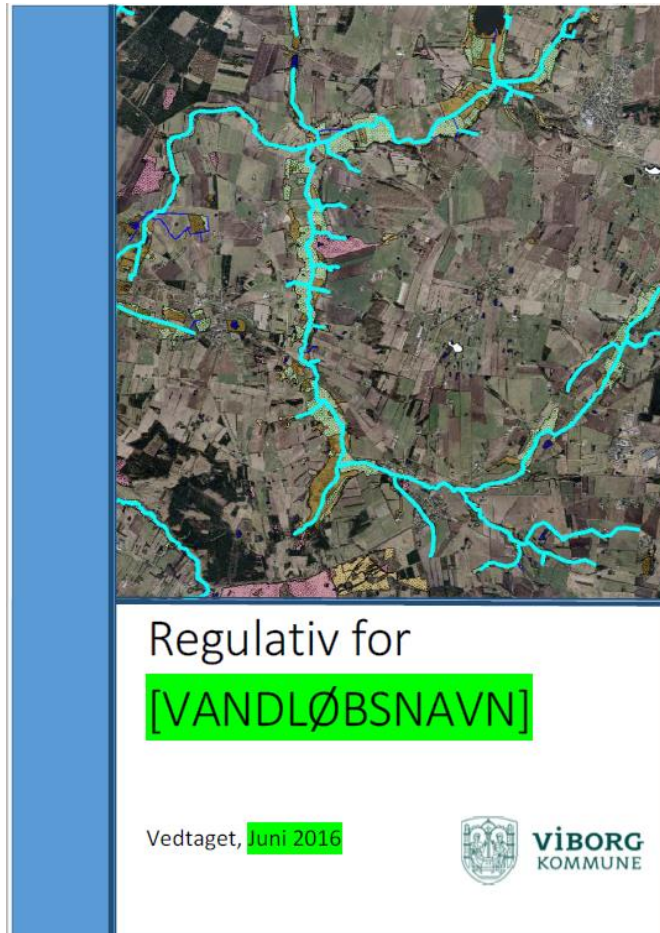
# Skabelon til nye vandløbsregulativ



Udarbejdelsen af skabelonen har haft nedenstående forudsætninger:

- Homogen skabelon
- Så kort, klar og præcis som muligt
- Anvendes med forskellige regulativtyper.

# Skabelon til nye vandløbsregulativ



## Skabelons indhold

- Generelle regulativbestemmelser og beskrivelser
- Specifikke bestemmelser
- Redegørelsesafsnit om plangrundlaget

# Skabelon til nye vandløbsregulativ



## Indhold

1. Forord
2. Grundlag
3. Betegnelse af vandløbet
4. Vandløbets skikkelse og vandføringsevne
5. Bygværker og tilløb
6. Bredejerforhold
7. Vedligeholdelse
8. Kontrol
9. Oprensning
10. Beplantning
11. Sejladsbestemmelser
12. Tilsyn
13. Ikrafttræden og revision

# Skabelon til nye vandløbsregulativ



## Indhold

1. Forord
2. Grundlag
3. Betegnelse af vandløbet
4. Vandløbets skikkelse og vandføringsevne
5. Bygværker og tilløb
6. Bredejerforhold
7. Vedligeholdelse
8. Kontrol
9. Oprensning
10. Beplantning
11. Sejladsbestemmelser
12. Tilsyn
13. Ikrafttræden og revision



# Skabelon

## Vandløbets skikkelse og vandføringsevne

### Vorning Å

Regulativkontrol 2016

Lodret akse : Kote i m DVR90, skala 1:50

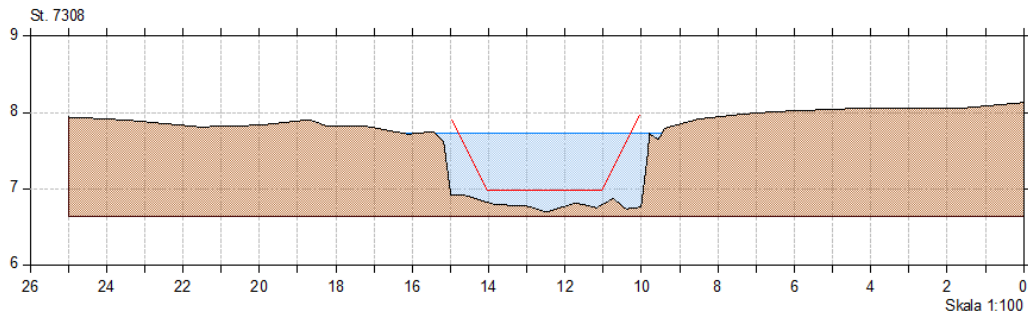
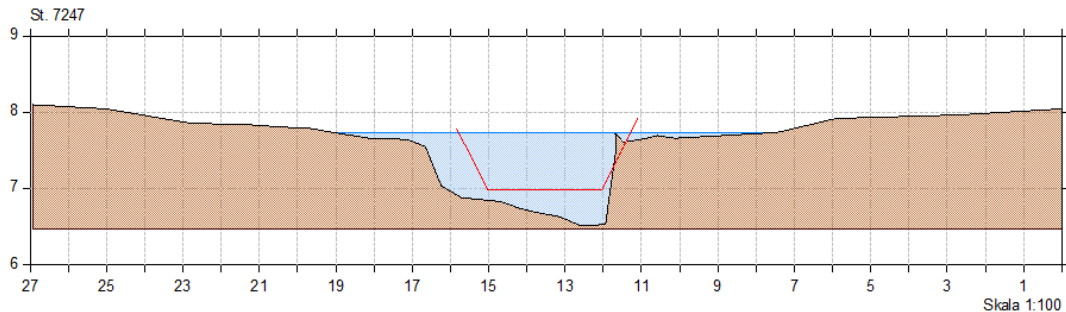
Vandret akse : Afstand i m, skala 1:50

Vorning Å opmåling

Kopi af Regulativ 2001 - BUND HÆVET MED 15 CM

— Kopi af Regulativ 2001 - BUND HÆVET MED 15 CM

■ Vorning Å opmåling



- Som udgangspunkt videreføres de hidtidige bestemmelser.
- Undtagelser:
  - Naturvandløb
  - Utilstrækkelige (Gamle) regulativer
  - Ændringer ved restaurering/regulering



# Skabelon Bredejerforhold



## Hegning

- To forskellig tekstforslag,
  1. Uden hegn med mindre der er skader
  2. Hegn mindst 2 meter fra vandløbet.

Afhængig af tilstand i det enkelte vandløb.

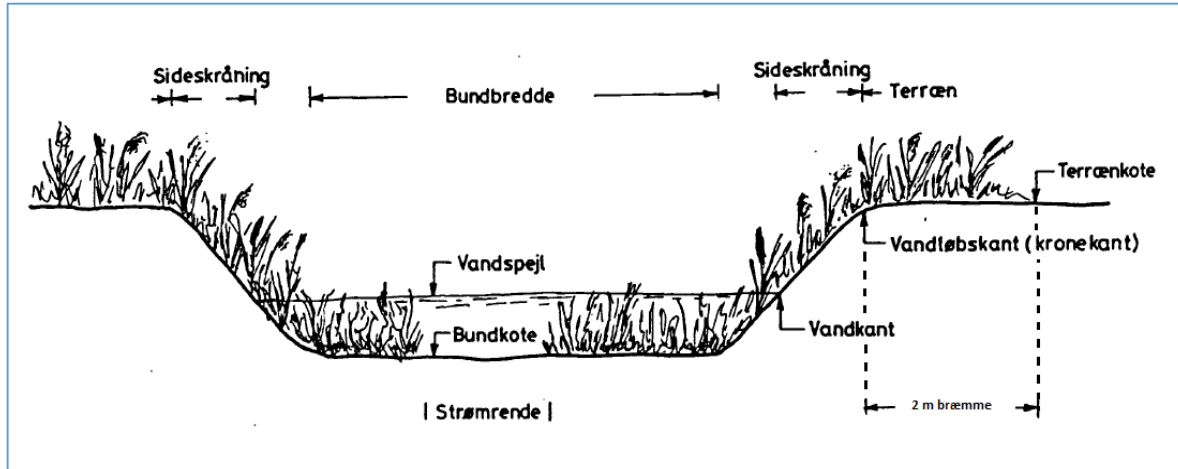
# Skabelon Bredejerforhold



Nye drænudløb og fælles rørledninger

- Nye drænudløb ikke dybere end 10/20 cm over den regulativmæssige bundkote
- Nye drænrør må højst rage 15 cm ud i vandløbet
- Drænrør må ikke give anledninger til massive sandaflejringer

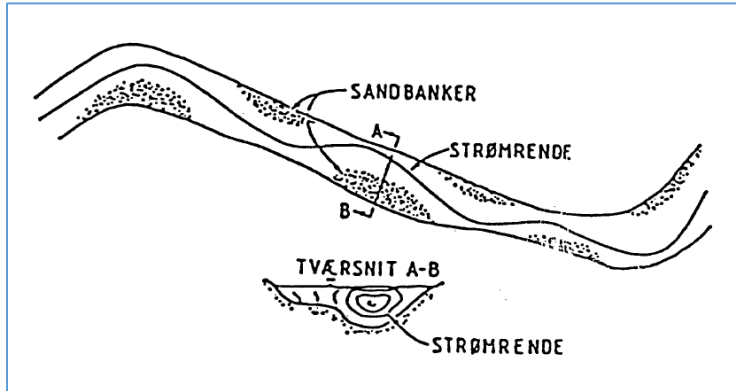
# Skabelon Bredejerforhold



## Bræmmer

- Beskrivelse af om der er fx 2 meter bræmmer.

# Skabelon vedligeholdelse

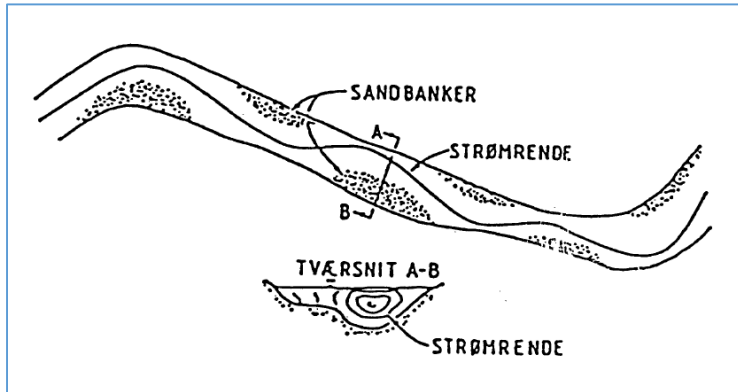


## Grødeskæring – flere typer

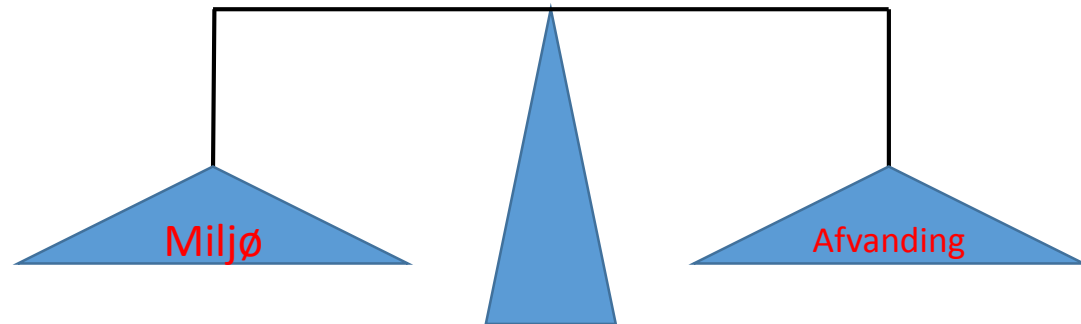
Udgangspunkt er en enkelt strømrende.  
Men flere muligheder:

- Strømrende
- Netværk
- Artsspecifik
- Skæring på stryg
- Skæring i overbredde vandløb
- Bredvegetation og kantskæring

# Skabelon vedligeholdelse



- Afvejning af afvanding og miljømål
  - Antal skæringer vurderes
  - Vinterklargøring fjernes





# Skabelon Oprensning



## Oprensning

- Afhængig af dimension/vandføring
- Uddybende forklaring af hvordan kontrollen
- Kontrol hyppighederne vurderes



# Skabelon

## Redegørelsesdelen

Her beskrives hvilke love og planer, som det enkelte vandløb er omfattet af og lignede.

- Datagrundlag
- Miljømål
- Ændringer i forhold til tidligere
- Konsekvenser ved eventuelle ændringer

# Ekstra

- Hvordan kan Viborg Kommune lette forståelsen af regulativerne eller muligheden for at finde pligter og rettigheder.
- Måske Digitale Vandløbsregulativer i stedet for tykke PDF'er.
- Alle nye regulativer på hjemmesiden.

# Oplæg fra lystfiskerne

Spørgerunde

**Spørgsmål ??**